

КОМПЛЕКТ ПРИСПОСОБЛЕНИЙ ДЛЯ ПРОВЕРКИ КОМПРЕССИИ ДИЗЕЛЬНЫХ ДВИГАТЕЛЕЙ



Комплект приспособлений для проверки компрессии дизельных двигателей

В комплект входит набор зажимных планок для фиксации адаптеров в отверстиях форсунок, манометр 70 бар размером 2-1/2 дюйма в резиновом кожухе, прямые и прямоугольные соединители, а также широкий набор адаптеров для установки в отверстия форсунок или свечей накаливания. Это позволяет использовать комплект приспособлений на большинстве дизельных двигателей пассажирских автомобилей, автобусов, микроавтобусов, грузовых автомобилей, сельскохозяйственной техники и судов. Комплект поставляется в пластиковом кейсе с формованным основанием и крышкой с проставкой из мягкого материала. Свечные адаптеры предназначены для дизельных двигателей широкого модельного ряда автомобилей Alfa, BMW, Chrysler, Daewoo, Fiat, Ford, Hyundai, Isuzu, Land Rover, LDV, Mazda, Mercedes, Mitsubishi, Nissan, Opel, PSA, Renault, Saab, Suzuki, Toyota, VAG, Vauxhall, Volvo. Адаптеры для установки в отверстия форсунок: M20, M22, M24 и Ford Stanadyne с зажимными планками.

Набор адаптеров для проверки компрессии дизельного двигателя

Включает в себя

Имитаторы свечей накаливания

Набор свечных адаптеров

Комплект для проверки компрессии

Наборы адаптеров

Предлагается 6 наборов адаптеров для широкого ряда моделей автомобилей....

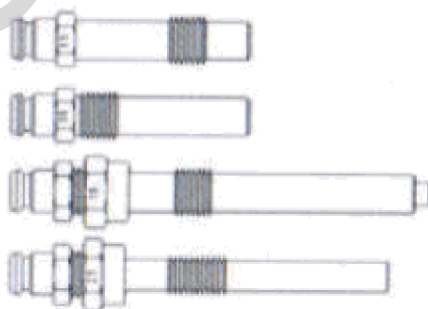
145-1

Набор свечных адаптеров (5 шт.) – охватывает наиболее популярные модели автомобилей, в том числе Alfa, Mazda, PSA, BMW, Chrysler, Nissan, Fiat, Ford, Mercedes, Mitsubishi, Renault, Rover, Saab, Suzuki, VAG, Vauxhall, Volvo.



145-2

Набор свечных адаптеров (4 шт.) – для ряда дизельных двигателей Fiat, Alfa, Ford, PSA.



145-3

Набор свечных адаптеров (5 шт.) – для ряда дизельных двигателей LDV, Ford, Hyundai, Mazda, Mitsubishi, Toyota, Suzuki, Nissan.



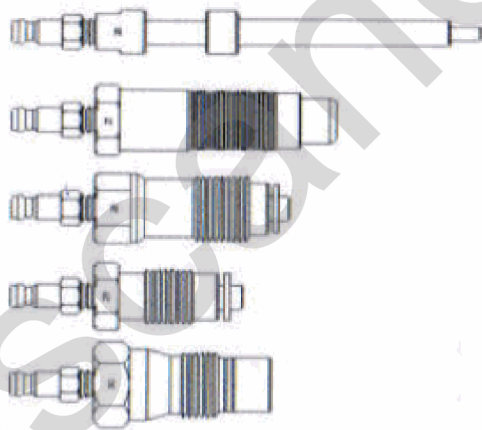
145-4

Набор адаптеров для установки в отверстия форсунок (6 шт.) – наиболее широко распространенные двигатели автомобилей M24, M22, M20, Nissan, Ford, PSA, Rover, Mercedes, BMW, VAG, Toyota и Vauxhall. Также включает в себя адаптер для Ford Transit (до 2000 г. выпуска).



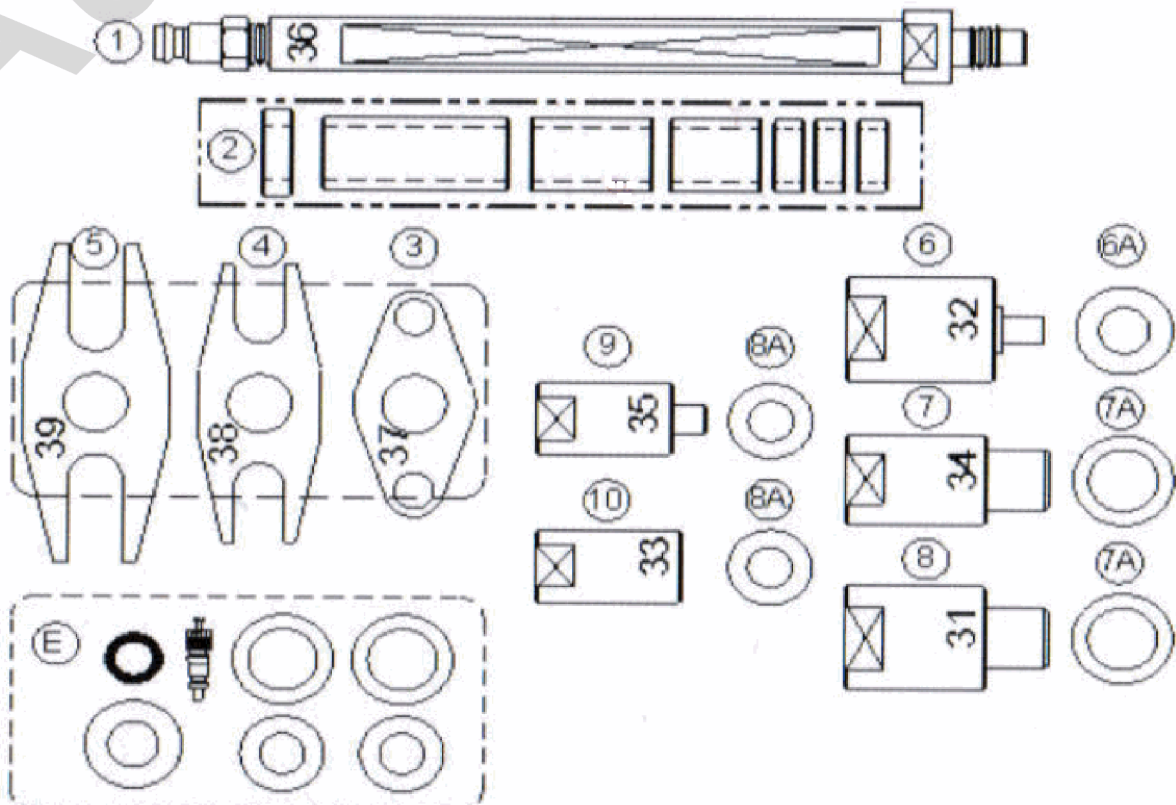
145-5

Набор свечных адаптеров (5 шт.) – для ряда моделей двигателей Isuzu, Mercedes, Renault, Vauxhall.



145B

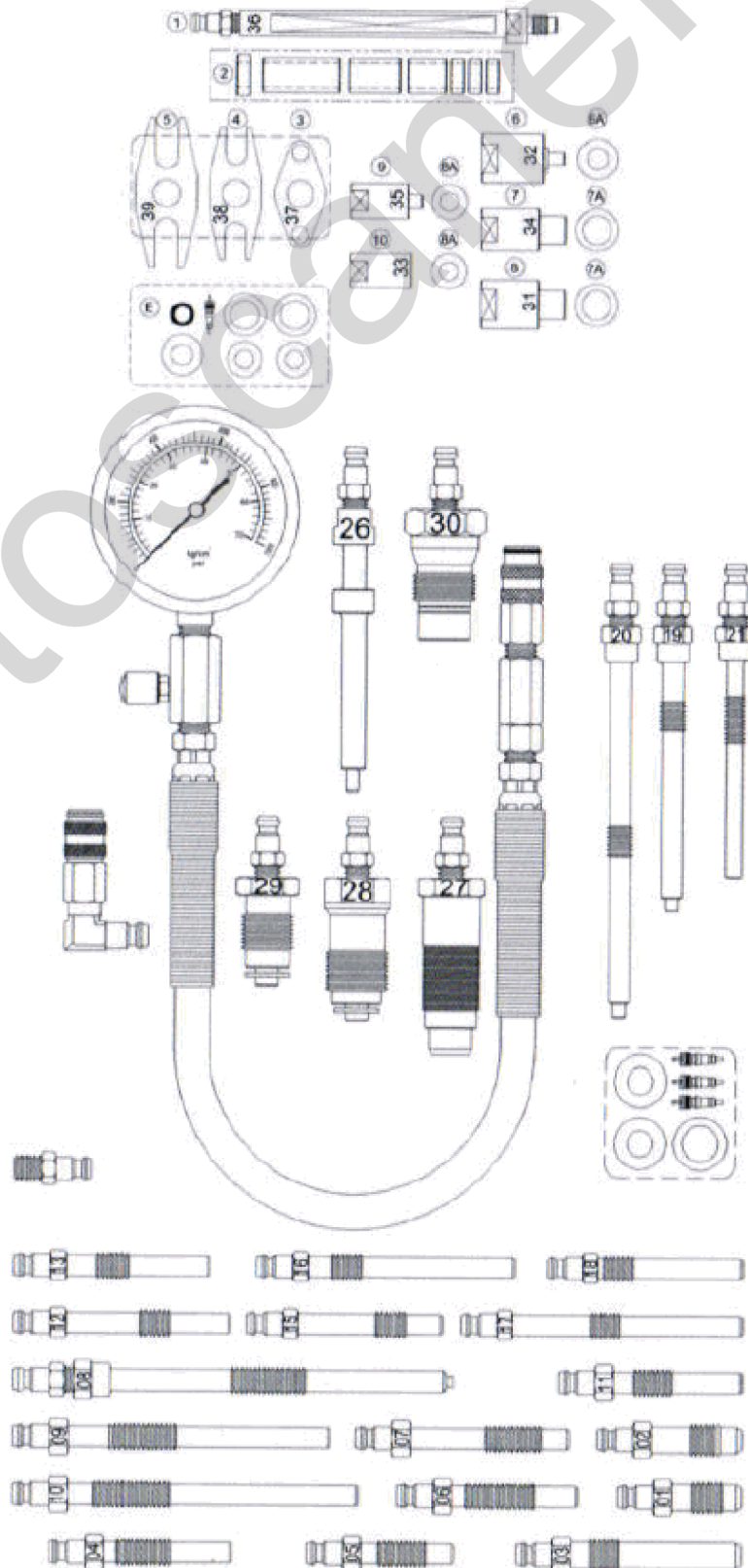
Набор зажимных планок адаптеров для установки в отверстия форсунок. Набор предназначен для дизельных двигателей пассажирских автомобилей и более мощных дизельных двигателей.



НАЗНАЧЕНИЕ

Комплект приспособлений для проверки компрессии в цилиндрах дизельного двигателя предназначен для моторов пассажирских автомобилей, микроавтобусов, грузовиков, сельскохозяйственной техники и судов. Наборы адаптеров, входящие в комплект приспособлений, а также имитаторы свечей накаливания и топливных форсунок охватывают широкий диапазон современных дизельных двигателей. Данный комплект является базовым, большое количество адаптеров увеличивает возможность применения компрессометра на разных автомобилях.

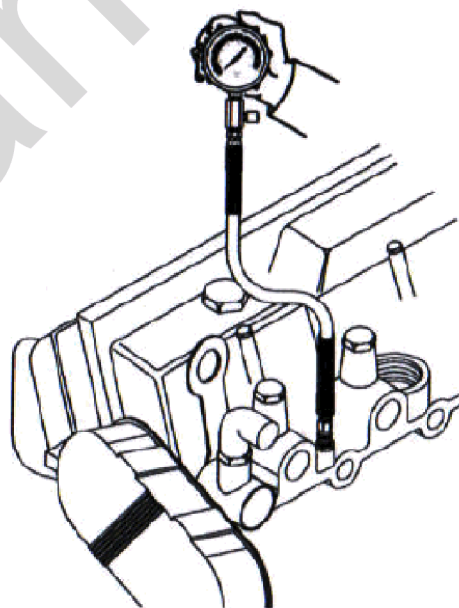
Также в комплект входит набор имитаторов свечей накаливания и форсунок.





Адаптер форсунки вкручивается в опору в сборе с проставками с целью получения имитатора форсунки.
ВАЖНО. Высота «х» не должна превышать значение «у»

Форсунки с зажимной планкой. Замечание: использовать верхнюю проставку большего диаметра для более широкой зажимной планки.



ИНСТРУКЦИИ ПО ТЕХНИКЕ БЕЗОПАСНОСТИ

- Предупреждение! Убедиться в соблюдении требований безопасности, стандартов и положений местного законодательства при работе с данным прибором.**
Тест компрессии следует выполнять в момент, когда двигатель не прогрет.
- Работать в условиях вентиляции, не вдыхать отработавшие газы.**
Хранить огнетушитель в доступном месте. Во избежание подачи топлива задействовать рычаг останова или снять реле топливного насоса. Крепко держать в руках манометр в момент сброса давления. Соблюдать осторожность, чтобы не обжечь руки при снятии адаптеров или соединений, которые могут быть сильно нагреты. После использования комплекта необходимо пересчитать все компоненты, не оставлять приспособления в двигательном отсеке или рядом с ним. НЕ отключать компрессометр в момент прокручивания двигателя стартером.
- Поддерживать инструмент в чистоте и порядке.** НЕ работать с приспособлениями при наличии повреждений. Носить защитные очки. Полный комплект средств персональной защиты можно приобрести у местного поставщика инструмента. Носить рабочую одежду. Перед началом работы снять украшения и заколоть длинные волосы.